

פרויקט:

שיפוץ חלקי משרדי
מי הגליל בע"מ - סכנין

חסי' גליון:

15

תכנית שינוי והשלמה
נקודות תאורה
קומה א'

עיצוב ותכנון פנים:
חמודי תיתי

שרטוט:

דג' אורי קאסם

קנה מידה:
1:50

חטי' עבודה:

25/001

קובץ:

תכניות עבודה-02

תאריך:

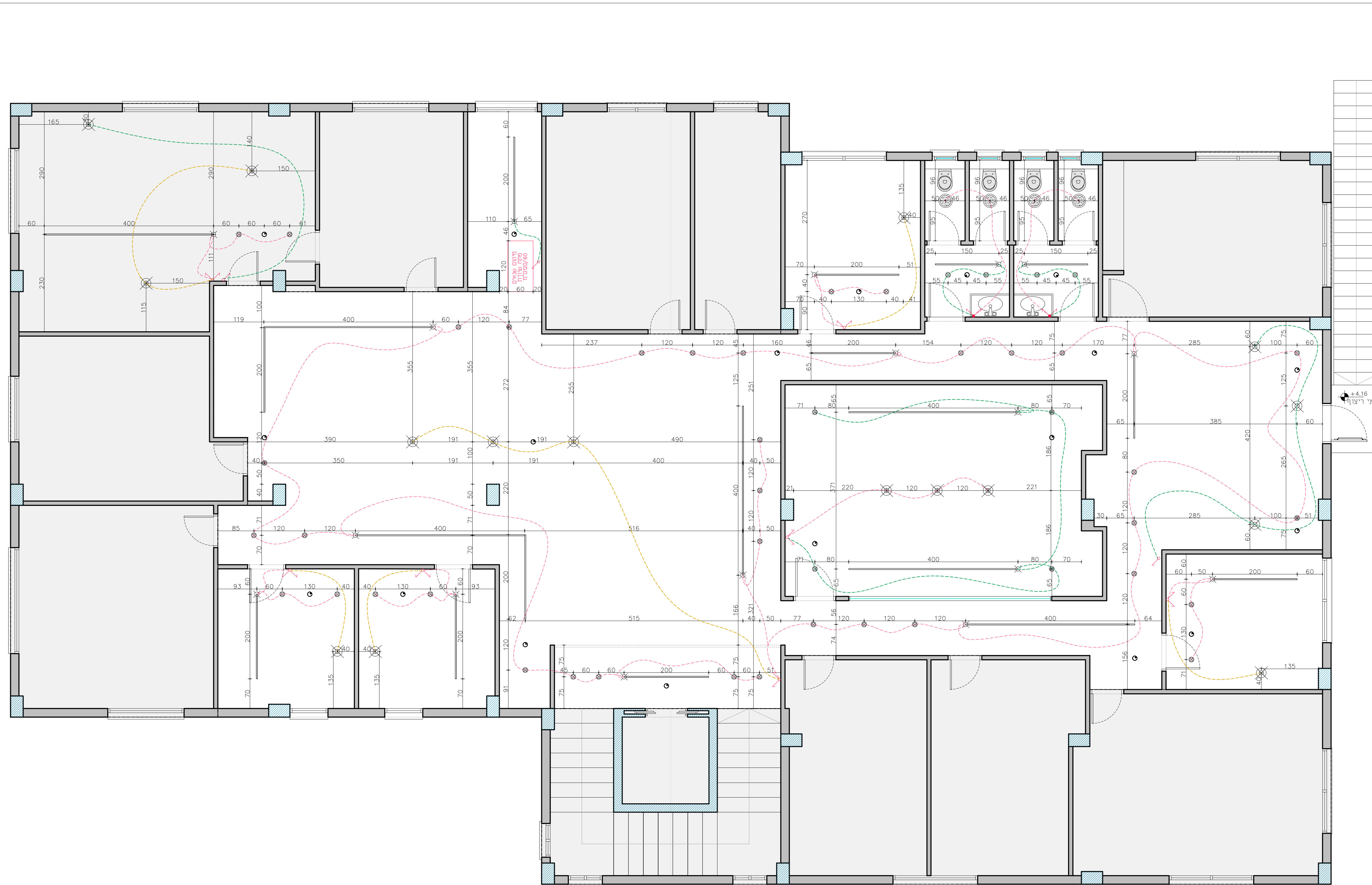
07.12.2025

הערות כלליות:

- המבצע אחראי לכדיקת המידות והתאמתן במקום.
- בכל מקרה של ספק, טעות או אי התאמה יש לפנות למתכנן.
- אין לבצע מידות ע"פ מדידה מהשרטוט.
- חומרי גמר ואביזרי פרטיל יורכבו לאוהר אישור המתכנן.
- אין לעשות כל שימוש בתכנית זו או ברעיונות הגלומים בה ללא אישור
בכתב מהמתכנן

הערות:

× 4	גוף תאורה צמוד תקרה מגוון מים
× 45	גוף תאורה ספוט שקוע תקרה
× 7	גוף תאורה פס כד טרימלס שקוע תקרה באורך 4 מ'
× 10	גוף תאורה פס כד טרימלס שקוע תקרה באורך 2 מ'
× 2	גוף תאורה פס כד טרימלס שקוע תקרה באורך 1.5 מ'
× 2	מחבר L לחיבור פסים כד
× 16	גוף תאורה תלוי תקרה דגמים שונים
× 19	גוף תאורה חירום נקודתי



מקרא :

- ⚡ מ"ז יחיד רגיל/מגוון מים
- ⚡ מ"ז כפול רגיל/מגוון מים
- ⚡ מ"ז מחיף רגיל/מגוון מים
- ⚡ תוצרת גיוס
- פרופיל אלומיניום כוכל פס כד צמוד בתקרה
- ⊗ נקודת הזנת חשמל כפרופיל אלומיניום תאורה
- ג"ת ספוט שקוע תקרה
- ⊗ ג"ת תלוי תקרה
- ⊗ ג"ת צמוד תקרה
- ⊗ ג"ת דגם סטאר כד כוכל נורת כד 26w
- ג"ת חירום דגם XYLUX LR/01 תוצרת MACKWELL
- שיווק אנלטה כוכל נורת כד 3w