

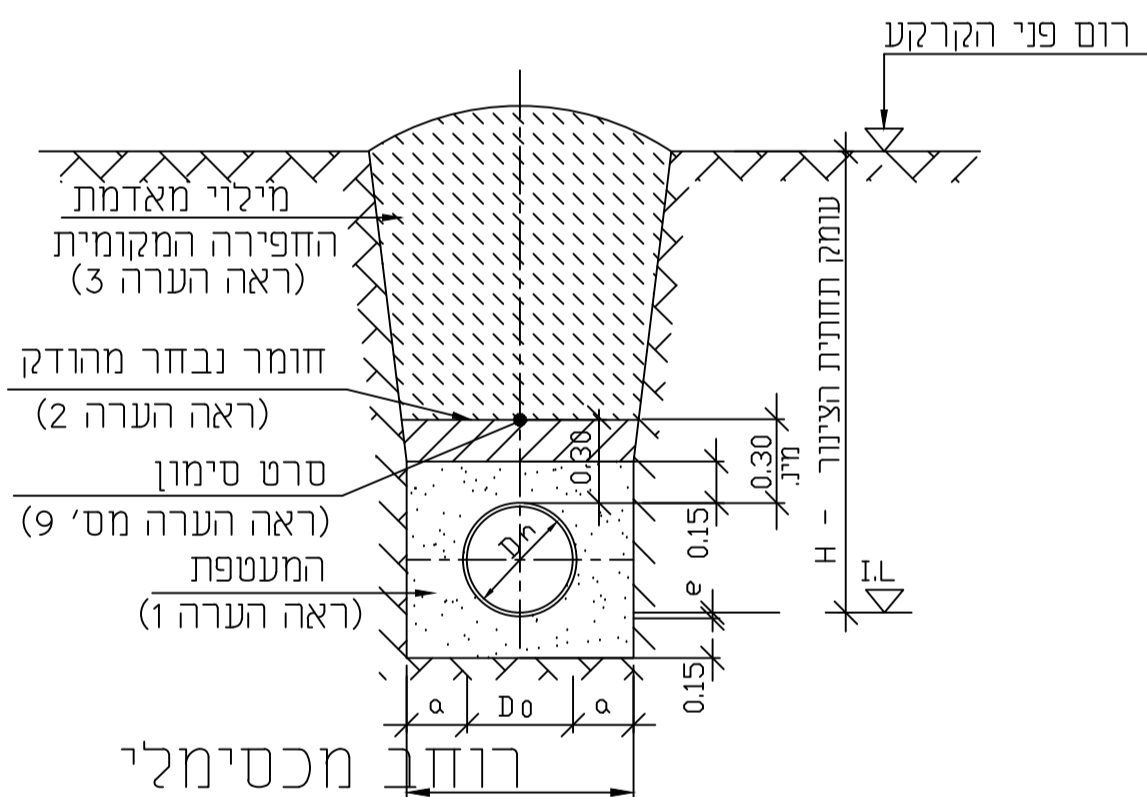
רוחב עליון תיאורטי של תעלה בכביש או במדרכה

הצנור	Dn	H	רוחב עליון - B							
			1.25	1.26-2.25	2.26-3.25	3.26-4.25	4.26-5.25	5.26-6.25	6.26-7.25	
פ. ו. ס. י. א. פלדה	-5"	0.15	0.70	1.00	1.30	1.60	2.00	2.40	2.90	
	6"-10"	0.15	0.80	1.10	1.40	1.70	2.10	2.50	3.00	
	12"-16"	0.20	0.95	1.25	1.55	1.85	2.25	2.65	3.15	
	18"-24"	0.25	1.15	1.45	1.75	2.05	2.45	2.85	3.35	
	26"-32"	0.25	1.35	1.65	1.95	2.25	2.65	3.05	3.55	
בטון	0.30 - 0.40	0.20	1.10	1.40	1.70	2.10	2.60	3.20	3.90	
	0.50 - 0.60	0.25	1.40	1.70	2.00	2.40	2.90	3.50	4.20	
	0.70 - 0.90	0.25	1.70	2.00	2.30	2.70	3.20	3.80	4.50	
	1.00 - 1.25	0.30	2.10	2.40	2.70	3.10	3.60	4.20	4.90	
	1.40 - 1.50	0.30	2.60	2.90	3.20	3.60	4.10	4.70	5.40	

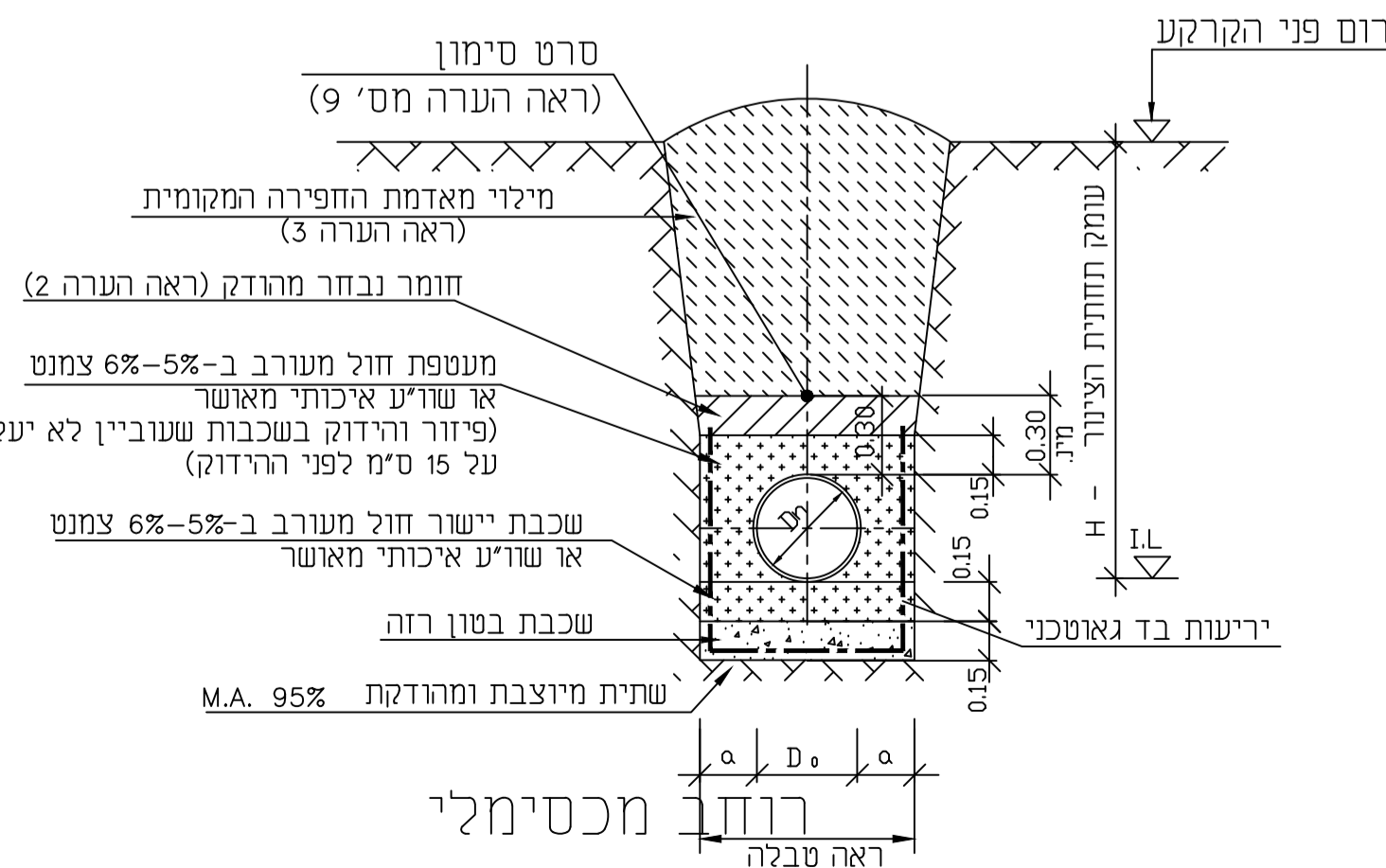
המידות לרוחב עליון המופיעות בטבלה הן תיאורטיות ולצורך חישוב כמויות בלבד. רוחב הפתיחה בפועל יהיה בהתאם לסוג הקרקע, שיטות העבודה (עם תימוך ולא ללא תימוך) ולחוקי משרד העבודה.

Dn - קוטר נומינלי
Dn - קוטר חיצוני
e - עובי דופן

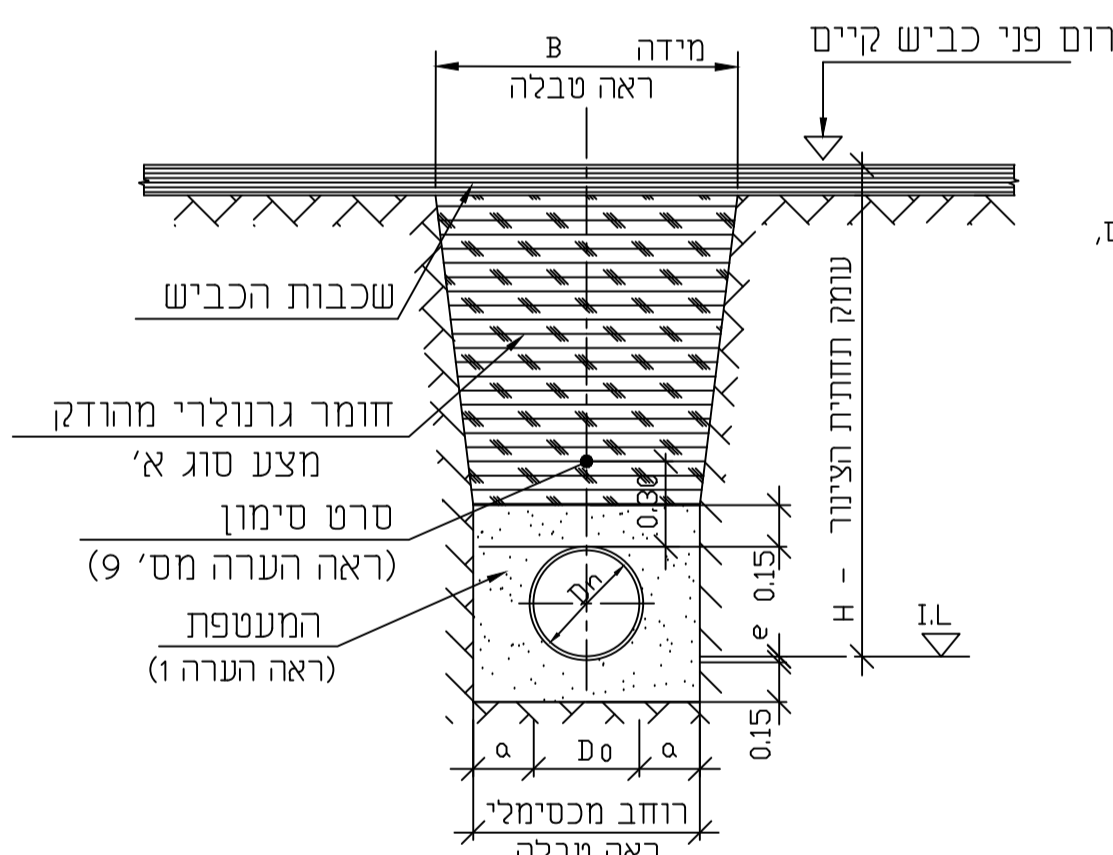
כל המידות במטרים אלא אם צויין אחרת.



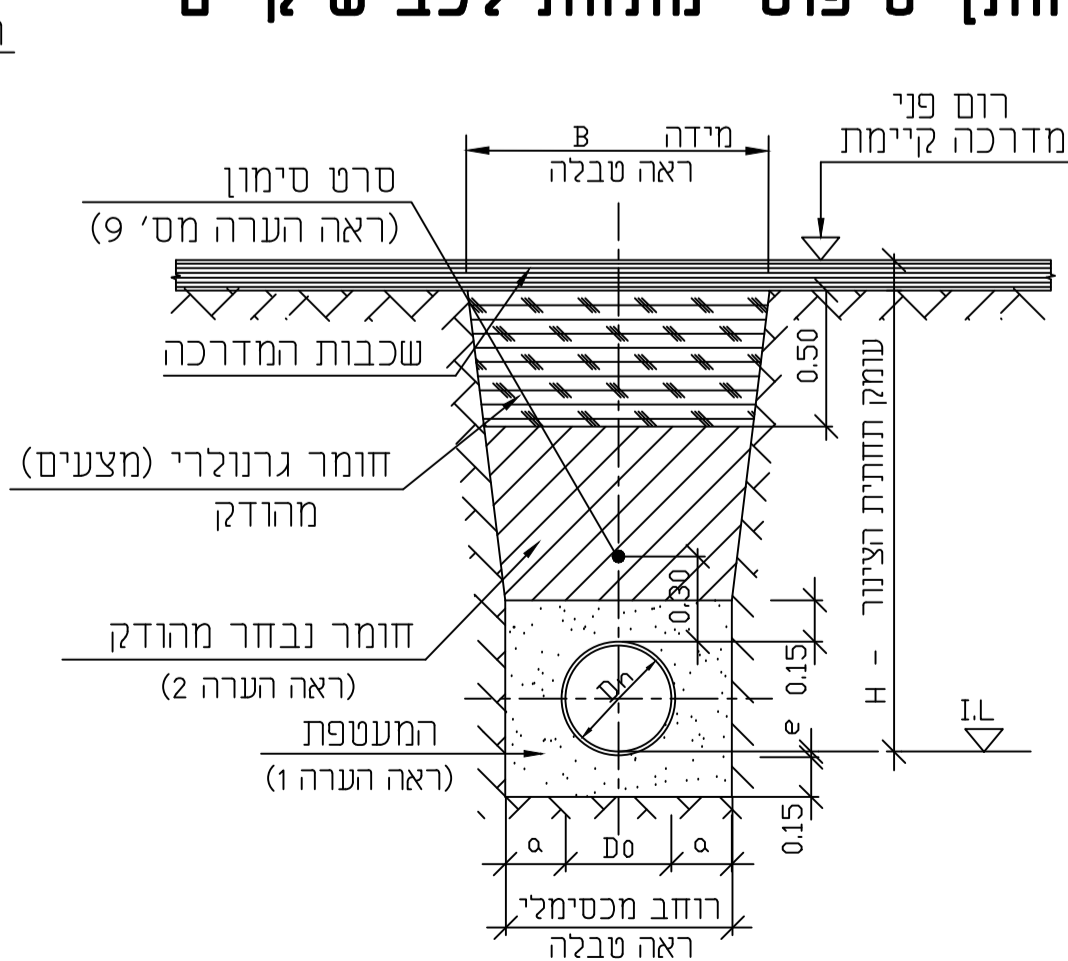
טיפוס 1
חתך טיפוסי בשטח פתוח



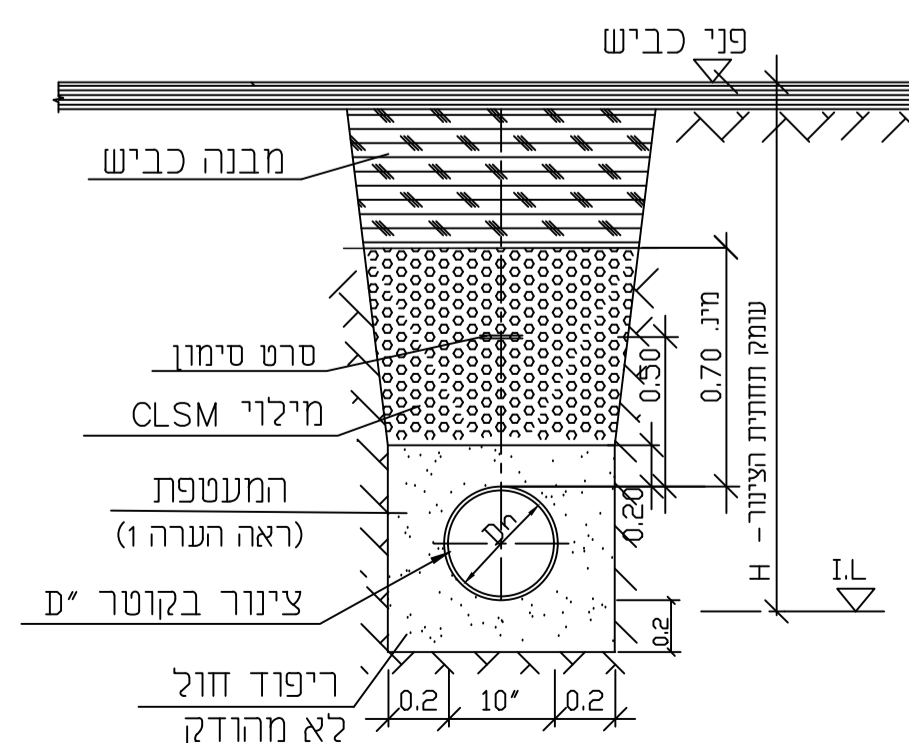
טיפוס 2
חתך טיפוסי במי-תהום



טיפוס 3
חתך טיפוסי מתחת לכביש קיים



טיפוס 4
חתך טיפוסי מתחת למדרכה קיימת או שולי כביש קיים



חתך טיפוסי מתחת לכביש לקווים במילוי

הערות:

- המעטפת תהיה עשויה מחול דיונות מהודק ונקי, ללא אבנים, רגבים, שרשים, חומרים אורגניים אחרים וכמפורט, או אגרגט דק, גרוס או טבעי, עובר כולו דרך נפה 4.75 מ"מ (#4) כמות הדקים(עובר נפה 200#) לא יעלה על 3%(במשקל)- מהודק ונקי, ללא אבנים רגבים, שרשים וחומרים אורגניים.
- חומר נבחר מהודק יהיה ממיסב האדמה החפורה, נקיה, ללא אבנים, רגבים, שרשים וחומרים אורגניים אחרים, כמפורט ובאישור המהנדס.
- מילוי עודף של תעלה בשטח פתוח יהיה מהאדמה שנחפרה, ללא אבנים וגושים גדולים, גופים קשים, כמפורט ובאישור המהנדס.
- המילוי בתעלה מתחת לכביש או מתחת למדרכה או מתחת לשולי הכביש, יהיה עשוי מחומר גרגרי מאושר (מצע סוג א'), מהודק וכמפורט.
- רוחבה התחתון של התעלה לא יעלה על המסומן בתכנית.
- הידוק החומר בתעלה יהיה לדרגת צפיפות של 98% לפי בדיקות MODIFIED AASHTO
- תיקון מיטעת הכביש או ציפי המדרכה יעשה למצב שלפני פתיחתם, או כמפורט.
- במקרה של נזחה צורת לאורך כביש ו/או מדרכה מתוכננים, יהיה המילוי בשכבות מתחת לפני האספלט זהה לזה המוכתב ע"י מתכנן הכביש.
- סרט הסימון עשוי מפוליאיתילן ברוחב 15 ס"מ למים הסרט יהיה בצבע כחול ולביוב בצבע סגול במרכז הסרט ימוקמו 2 תיילי נירוסטה בצפיפות ובאורך גל המתאימים לקריאה ע"י גלאי מתכות. קוטר התיילים 0.50 מ"מ, במרכז הסרט יצויין כיתוב מתאים, שיכסה בשכבת לימיניצה.